



DIE KANTINE

Ankommen, genießen, fertig. Die Kantine bietet alles, was man für eine inspirierende Pause zwischen zwei Meetings braucht. Oder man nutzt die Mittagspause für ein leckeres Essen an einem besonderen, unkomplizierten Ort – je nachdem. Suchen Sie es sich aus. Die Kantine bietet einfachen, hochwertigen Genuss in einer Umgebung, die einen aufnimmt. Nicht mehr, aber ganz bestimmt auch nicht weniger. Erleben Sie die Neudefinition der klassischen Kantine als urbanen Ort mit 116 Quadratmetern. Es gibt Platz genug an der langen Theke mit Blick in die moderne, offene Küche. Unsere Köche lieben die Nähe zu Ihnen. Platz nehmen können Sie auch auf antiken Kirchenbänken oder an einem Stehtisch aus einem umgebauten historischen Turnbarren.

Der abgetrennte, begrünte Wintergarten mit 100 Jahre alten Terrakotta-Fliesen und Kaminofen schafft Ruhe und Atmosphäre. Beides können Sie in der Kantine ohne Stress genießen. Nutzen Sie die Kantine für Pausen, als Break-out Room für Tagungen oder einfach mal so auf einen Espresso. Wir wünschen guten Aufenthalt.

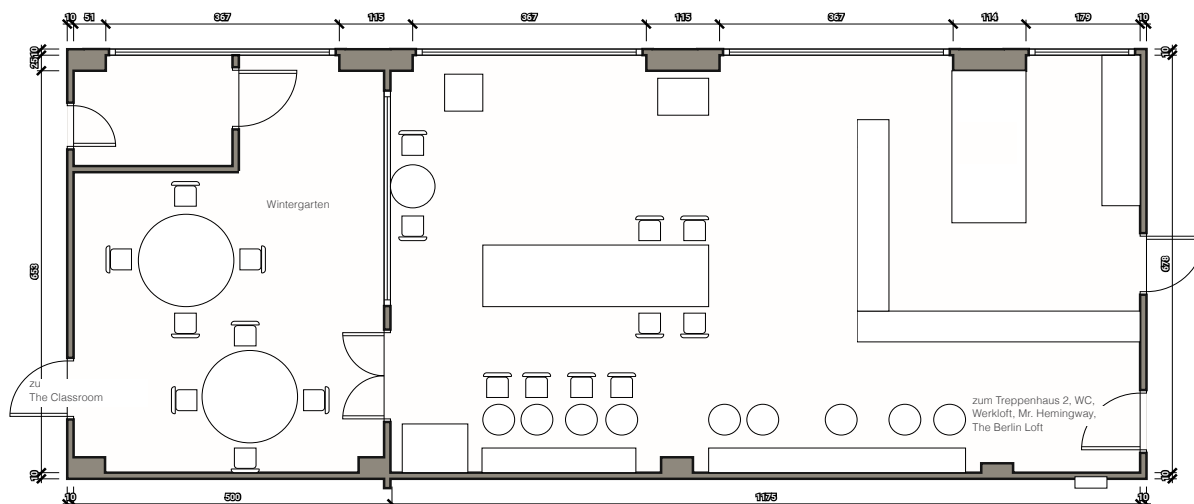
**DIE
KANTINE**

DIE KANTINE

FABRIK 23

Hof 3, Aufgang 2, 2. OG

Fläche: 113 m²
Raumhöhe: 3,8 m
Raumaufteilung: 1 Hauptraum, offene Küche mit Tresen, Wintergarten, Smoking Room, WC
Kapazität:
Mischbestuhlung bis 60 Personen inkl. Wintergarten
bis 45 Personen exkl. Wintergarten



KONDITIONEN

Raummiete inkl. Endreinigung & Betriebskosten

pro Tag ab 690 €

Raummiete exkl. Wintergarten

pro Tag ab 590 €

Die Kantine kann nur in Verbindung mit Buchungen im Werkloft und/oder The Classroom gemietet werden.

Wir sind eine Full-Service Location und bieten grundsätzlich Veranstaltungen inklusive Catering, Getränken, Technik und Personal an.

